




倫敦大學-金匠學院英語研習營+比德文藝之旅
Goldsmiths Summer Study Tour Program

國外機構	Dusemond Study Programmes 
承辦學校	Goldsmiths, University of London 倫敦大學金匠學院
承辦單位	Giant Education Center 智意文化事業有限公司
研習日期	2024年7月6日-7月26日(共21天) 【實際出發日以機位確認後為準】
適合年齡	14-17歲
住宿房型	研習期間 學校宿舍(單人套房/附有床、書桌椅、衣櫃) 旅遊期間 旅館住宿(雙人房) *如遇單數則會安排三人房或與領隊同住
餐食安排	學校餐廳提供三餐 網路 校園內無線網路
交通	依行程安排搭乘大眾交通運輸或遊覽車
現金優惠價	NT\$219,800
3/31前報名	NT\$211,800
4/30前報名	NT\$214,800
5/30前報名	NT\$216,800

* 團費以新台幣固定報價，不會因市場上匯率及機票稅金的變動風險而調漲團費
* 費用不含護照費及個人花費

嚴選特色

1	國際學生互動英語學習 與來自世界各地的國際學生一起上課與團康活動，拓展自己交友圈及世界觀	3	體驗英式歷史文化與倫敦知名景點 除造訪大英博物館、國會大廈、大笨鐘等等必去熱門景點外，還會帶你前往當地市集體驗挖寶的樂趣。
2	知性文青之旅 參訪世界知名博物館-大英博物館，讓學生親眼見證參與歷史。	4	比利時、德國之旅 歐洲雙國體驗之旅給你最值得回憶的一生體驗！專為此團設計，一覽所有熱門的打卡勝地！



倫敦大學 - 金匠學院 Goldsmiths

Goldsmiths 學院提供專門與創意、文化、社會相關的學術課程，品質出眾。Goldsmiths 是英國首屈一指的創意大學，結合教學與研究提供最佳的學習環境。Goldsmiths 學院創立於 1891 年，從 1904 年起便歸屬於倫敦大學之下，倫敦大學為英國最優秀的學府之一，提供高水準的教學和研究，聯合教學與研究活動使得學生能裨益自學校各部門之精華。



國外研習機構 Dusemond Study Programmes

Dusemond Study Program 教育集團成立於西元 2015 年，經營團隊前身為 Oxford International 執行高階經理，後由現職之總執行長 Rupert 成立 Dusemond Study Program，20 多年的英語營隊經歷成就良好的口碑，現為英國承辦暑期英語課程的機構之一。該團隊發展至今越來越壯大，包括來自世界各地的國籍和專業知識，這種結合的熱情和經驗融入了該團隊並成為團隊準則，為所有學生提供有趣、安全、國際化和教育的體驗。



ESL 課程規劃

- ◆ **分級測試**：課前分班測驗，以英文筆試、師長口試等方法，進行程度分等級上課，讓學生快速進入程度相符的班級上課。研習期間，教師也將適時依學生在課堂上的表現做適當的教學調整。如學生遇課程覺得有太困難或太簡單的情況，可於現場立即跟領隊反映，可視學生學習狀況做調整。
- ◆ **國際學生融合編班上課**：學生有機會結識各國友人，與來自世界各國同學一同上課，不僅能增進國際觀及國際視野，回國後仍能與班上同學保持聯絡，讓英文練習無限延伸。
(國際學生比例會依當年國外學校報名狀況做安排)
- ◆ **小班制教學**：每班約 15-20 人左右，專業老師授課，隨時了解每位學生的學習情況與進度。
- ◆ **每週 15 小時英語課程**：內容設計主題課程，以小組討論及角色扮演模式透過聽力、閱讀、寫作、會話等練習學習，有效提升學生學習英文的興趣及開口說英語的能力。
- ◆ **國際學生共同參與學校各式各樣的豐富活動**，增進與國際友人交流機會。
- ◆ **國外學校輔導員**：照顧同學以及陪伴學生們更加深入體驗當地文化。
- ◆ **合格英文認證教師**：所有外籍教師皆具有紮實的專業技能及多年的授課教學經驗，且都有經過 TESL 教學或相等執照認可，懂得如何指導學生並交流意見，提高學生英語學習的興趣。
- ◆ **頒發結業研習證書**：學生研修完課程後(課程出席率達 95%)，由外國學校頒發結業證書。



課程期間 STUDY

住宿安排



- 課程期間：安排學校宿舍(單人套房)
- 每房皆附有床、枕頭棉被、書桌椅、衣櫃
- 每週會有專人更換床單及收理垃圾

設備 & 交通



- 課程期間：安排大學餐廳；三餐提供
(全日外出活動午餐則由學校準備愛心午餐 lunch bag)
- 網路：大學校園 WIFI
- 外出活動安排搭乘大眾交通運輸工具或遊覽車
GEC 提供活動所需之交通票卡

安全無虞



- 生活情景不定期更新於網路相簿上，讓家人透過網路相簿可了解在國外快樂學習的學員們
- 行前提供領隊人員當地手機聯絡門號以備緊急聯絡使用

旅遊期間 TRAVEL

食宿交通

- 安排旅館住宿(雙人房)；全程三餐提供
- 依行程安排風味餐
- 遊覽車(coach)，全程接送，安心有保障



費用內容

費用
包含
內容

【交通】

- 台北→歐洲→台北來回機票（含機場稅、燃料稅）
- 國內及國外學校↔機場團體接送費用（國內接送限單校學生 15 名以上之團體）
- 研習期間校外參訪行程所需之交通費用
- 旅遊行程所需之交通費用（含司機、導遊小費）

【課程】

- 報名費；入學分班費用；新生訓練；結業典禮；學校校內設施使用
- 英語課程費用；課程結束後將頒發結業證書

【住宿&餐食】

- 課程：學校宿舍（單人房）；每日三餐提供
- 旅遊：旅館住宿（2 人房）；每日三餐提供

【課外活動】詳課表中所列之景點及門票

【隨團人員】

- 本團達 20 人以上即出團，由 GEC 派遣專業領隊人員乙名隨團照顧。
- 單一學校報名人數達 15 名以上，則提供學校一名老師隨團（隨團老師個人消費及證照費用不含），如人數未滿 15 位則不委任隨團老師，由 GEC 領隊負責照料。

費用
不包
含

- 個人護照費
- 宿舍押金 30 英鎊或 40 歐元
（於課程結束房間檢查無任何損壞即退還）
- 宿舍洗衣費用（洗衣約 3 鎊；烘乾約 2 鎊）
- 行李超重費用、學員個人當地消費
（禮品購買、個人娛樂等費用）
- 行程表未列之額外付費活動

備註

- 同一學校報名人數每達 15 名，得由學校一名老師隨團〈隨團老師個人消費及證照費用不含〉，如人數未達此團上限人數，則由本公司併他校學生出團。該團另由 GEC 遊學指派一名人員隨團。(學校團體)
- 國際學生人數比例及編班情況視外國學校實際招生人數而定。
- 此團團費為固定報價，不會隨匯率波動或燃油稅、機場稅調整而調漲。
- 遊學活動期間，煩請學生務必妥善保管私人金錢及貴重物品，國外學校及本公司無法為學生所遺失之財物負責。
- 住宿地點，請學員遵守當地的生活規範，並愛惜房間內及公用物品，保持個人房間及公共環境之整齊與清潔。如有因個人因素所造成之物品損毀，國外學校得要求學生賠償。
- 正確出發日與航班時間以航空公司確認後為準，因班機出發與抵達時間有早晚的差異，實際遊學總天數會有增加或減少 1 天的變動。
- 課表內所安排之行程內容視天氣及國外學校最後安排而有所調整，本公司保有變更行程之權利。
- 學員於海外因「突發疾病」或「意外傷害」看診就醫及支付相關醫療費用時，請務必向就醫單位(如醫院)索取收據及診斷說明書，以便回國後向保險公司提出理賠申請。其理賠範圍及限額依本公司與保險公司簽訂之契約內容為準。
- 海外突發疾病門診醫療給付：按實際發生之門診醫療費用實支實付，

地區	美加	歐洲	紐澳	日本	其他
調整比例	250%	150%	150%	150%	100%

- 每次最高以「保險金額×0.1%」×「海外特定地區限額調整細數」為限。
- 「突發疾病」係指被保險人於中華民國境外需即時在醫院或診所診療始能避免損及身體健康之疾病，且於出團日前一百八十日以內未曾接受診療、治療或用藥者。如學員有先前既有之疾病，就醫時不符合「突發疾病」之要件，保險公司將不予理賠，請自行斟酌健康狀況再決定是否參加。
- 於海外因醫療、意外造成之醫療支出，若已獲得當地保險公司賠償，恕無法再提供任何醫療單據於被保險人。
- 本專案價為現金優惠價。

倫敦大學-金匠學院英語研習營+比荷新古典 課程範例

WK1	日期	星期	上午	下午	晚上
1	7月6日	六	出發前往英國倫敦囉!		
2	7月7日	日	抵達倫敦-入住宿舍 & 校園周邊環境熟悉		
3	7月8日	一	分班測試/校園導覽	格林威治皇家天文臺 【含門票】	Disco 派對
4	7月9日	二	英文課程	自然歷史博物館	無酒精調酒製作
5	7月10日	三	全日活動-帝國戰爭博物館、 邱吉爾博物館【含門票】		電影之夜
6	7月11日	四	英文課程	大英博物館	運動大會
7	7月12日	五	英文課程	倫敦南岸漫遊	摩斯密碼解密
8	7月13日	六	全日活動: 布萊頓市區-英皇閣 Royal Pavilion(宮殿) 【含門票】		遊戲世界
WK2	日期	星期	上午	下午	晚上
9	7月14日	日	奧林匹克公園- Westfield 購物中心	英文課程	搖滾樂主題美式餐廳
10	7月15日	一	科學博物館	英文課程	環保時尚
11	7月16日	二	全日活動: 中世紀城堡倫敦塔導覽【含門票】		搶答知識王
12	7月17日	三	英格蘭銀行博物館	英文課程	卡拉OK 歡唱
13	7月18日	四	肯盾市集-奇珍異寶市集	英文課程	秘密電影院
14	7月19日	五	全日活動 唐寧街-大笨鐘-國會大廈- 泰晤士河遊船【含船票】		才藝表演秀
15	7月20日	六	Oxford St. 逛街購物	結業典禮	
WK3	日期	星期	比德文藝之旅		
16	7月21日	日	英國倫敦-歐洲之星【含車票】-比利時布魯塞爾 布魯塞爾(布魯塞爾大廣場-尿尿小童-藝術之丘-聖休伯特拱廊街)		
17	7月22日	一	比利時迪南(薩克斯風的起源地)迪南堡壘【含門票】、薩克斯風街、狩獵廣場-盧森堡-海德堡		
18	7月23日	二	海德堡(海德堡老橋、聖靈堂)- 羅騰堡(市集廣場、屠龍噴水池、中世紀古城)-紐倫堡		
19	7月24日	三	紐倫堡(市政廳、美泉高塔、中央市場)- 慕尼黑(瑪利亞廣場、卡爾門、200年農夫市集、王宮花園)		
20	7月25日	四	前往機場搭機返回台灣		
21	7月26日	五	抵達溫暖的家		

*上述課程內容將視實際天候及國外學校安排等原因做適度調整，實際課表請依照現場所發放課表為準。

活動介紹

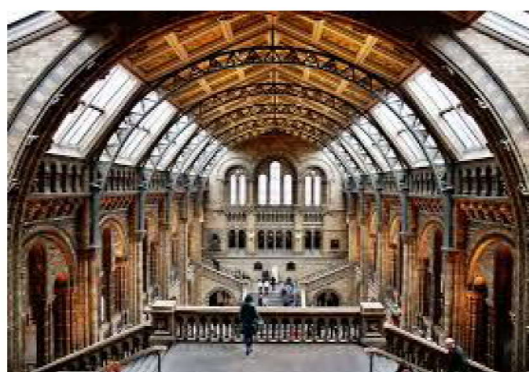
格林威治皇家天文台



參觀**格林威治皇家天文台**，探索天文學的奇蹟，體驗它的過去、現在和未來。了解皇家天文學家們的故事，以及科學家如何繪製這裡的星星以在海洋中航行。獲得一生一次的體驗，站在世界著名的子午線上，將自己置身於東西半球的交匯處，一隻腳在任一半球！享受克里斯托弗·雷恩 (Christopher Wren) 的八角形房間的美麗特色，包括木鑲板和天文儀器，以及格林威治皇家公園、倫敦市和泰晤士河的壯麗景色。

自然歷史博物館

倫敦自然歷史博物館 (Natural History Museum) 1881 建成並開放參觀，收藏品源自於大英博物館，座落在南肯辛頓 (South Kensington)，是一個超巨大的免費博物館，分為橘、藍、綠、紅四個展區及動物學、植物學、礦物學、古生物學以及昆蟲學五個主題，其中最為推薦也是遊客最趨之若鶩的便是恐龍展區，收藏著各種恐龍化石與骨架，亦有擬真動態的恐龍模型，除此之外古生物的化石收藏也是讓人驚嘆，身為恐龍化石迷的你絕不能錯過這個千載難逢的好機會！



帝國戰爭博物館 & 邱吉爾博物館



人類文明歷史上有著大大小小的戰役，近代最廣為人知的莫過於兩次世界大戰，倫敦帝國戰爭博物館 (Imperial War Museum) 總共有五個分館，總館位於東南倫敦薩瑟克區，於 1960 年代改建薩瑟克大廈而成，收藏了此兩場世界大戰遺留下來不盡其數的物件，包含了影像、軍裝、武器、戰車、文件等，館內收藏除了見證了血淚歷史，更是道盡了無窮的悲傷。

大英博物館

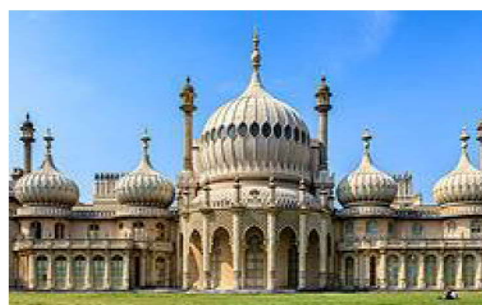


大英博物館 (British Museum) 是一座位於英國倫敦布魯姆斯伯里的綜合性博物館，成立於 1753 年，自 1759 年 1 月 15 日起正式對公眾開放，是世界上首個國家博物館 [1]，也是世界上規模最大且最著名的博物館之一。館內現有 800 多萬件藏品，大批藏品因館內空間限制未能公開展出。

布萊頓市區-英皇閣 Royal Pavilion(宮殿)

英皇閣 (Royal Pavilion) 是布萊頓的標誌性地標，屬於國家二級保護建築，有別於其他英式行宮，其外觀糅合了亞洲特有圖案與皇室的富麗堂皇，外貌有點似印度泰姬陵，內部裝潢和擺設則充滿中國情調，令人驚艷不已。

這座豪華宮殿位於布萊頓市中心，為英王喬治四世所建，於 1823 年竣工。這裡一開始只是一座海邊別墅，之後受到中國及印度建築的啟發，改建成具有圓頂、塔及尖塔的建築群。



奧林匹克公園-Westfield 購物中心



英女王伊莉莎白二世**奧林匹克公園**，啟用稱奧林匹克公園位於英國倫敦東部，與斯特拉特福德市相鄰；公園因主辦 2012 年倫敦奧運以及帕運會而興建的公園，也是該兩個運動會的主賽區；公園以及相關奧運場館已經對外開放。

西田倫敦購物中心是英國規模第二大的購物中心。

科學博物館

創建於 1857 年，保存並陳列有關在自然科學技術發展史上具有意義和對現代科技研究和探索也具有意義的實物。歷史收藏展館展出了數學、天文學、物理學和化學等學科以及應用方面的陳列品。各陳列館還以計算機技術、空間研究和新進的科學發展等方面的展品為重點。



中世紀城堡倫敦塔導覽



倫敦塔（英語：Tower of London）是位於倫敦市中心泰晤士河北岸的一座城堡，其官方名稱是「國王陛下的宮殿與城堡，倫敦塔」（His Majesty's Palace and Fortress, The Tower of London），因此雖然將其作為宮殿居住的最後一位統治者已是幾世紀前的詹姆士一世（1566 年至 1625 年），但在名義上它至今仍是英國王室宮殿。它座落於倫敦的陶爾哈姆萊茨區，與倫敦城的東邊相隔著被稱為「塔丘」的開放區域。

康登鎮-奇珍異寶市集

康登鎮（Camden Town）位於政運河（Regent's Canal）附近，以販售各種時裝和奇珍異品的市集聞名。這裡是反文化的世外桃源，廣受觀光客、青少年、龐克族的歡迎。熱鬧的夜生活包括另類俱樂部的現場音樂和傳統酒吧、知名歌星常駐的爵士咖啡廳和圓屋劇場。



英格蘭銀行博物館



英格蘭銀行博物館是英格蘭銀行的博物館，位於倫敦城的英格蘭銀行之內，其入口靠近銀行和紀念碑站。博物館展示英格蘭銀行自 1694 年開業以來至今的歷史。

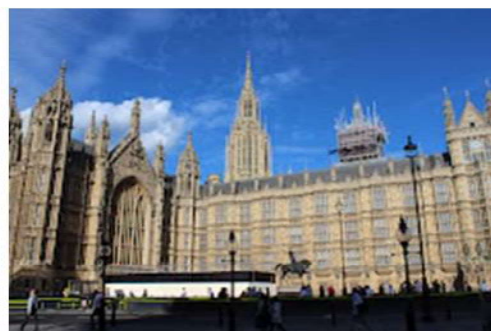
大笨鐘



大笨鐘，是一座位於英國倫敦西敏宮北端鐘樓與其內部的報時時鐘，大本鐘所在的塔樓的正式名稱原為鐘樓，2012 年更名為伊莉莎白塔，以紀念伊莉莎白二世的鑽禧紀念。該鐘是英國最大的鐘，其建築 1859 年落成，成為世界上最大、最準確的四面報時鐘之一。

國會大廈

西敏宮，又稱**英國國會大廈**，是位於英國倫敦西敏市，英國國會的所在地。西敏宮及周邊區域的掌控權幾個世紀以來屬於英國君主的代理人：掌禮大臣。1965 年，通過與王室達成協議，上下兩院獲得控制權。但也依然有個別紀念廳室繼續由掌禮大臣管理。西敏宮坐落在泰晤士河北岸，接近白廳範圍內的其他政府建築物。



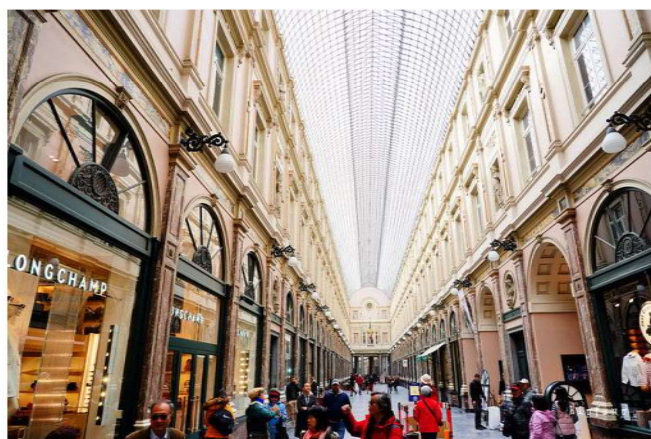
旅遊介紹

尿尿小童

尿尿小童，又譯為撒尿小童像、小子連或小子廉，是比利時首都布魯塞爾的市標。這座聞名於世的小男孩銅像是一座落於市中心步行區的雕像及噴水池。這個五歲小孩身材的雕像不大，卻有著四百年的歷史。現今的雕像是 1965 年的複製品，原始雕像則被置於布魯塞爾城市博物館里。



聖休伯特拱廊街

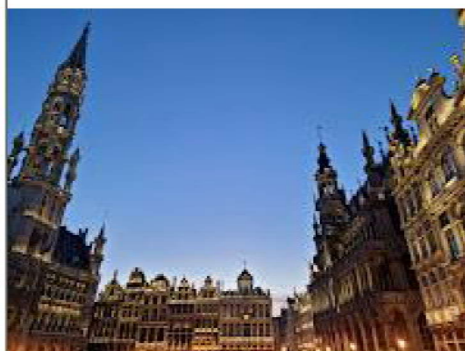


聖休伯特拱廊街（Galeries Royales Saint Hubert）建造於 1840 年間，是一座結合購物中心、咖啡廳、餐廳、展覽館、住宅公寓的時尚購物拱廊，跨越兩個街區，共分成國王拱廊（Galerie du Roi）、皇后拱廊（Galerie de la Reine）、王子拱廊（Galerie des Princes）等三大部分。

聖休伯特拱廊街設計靈感來自於 19 世紀的義大利皇宮，優雅細膩帶點華麗氛圍，金屬框架玻璃屋頂覆蓋遮風避雨，不管氣候如何

都能優雅逛街，也曾經被稱為「布魯塞爾的雨傘」。

布魯塞爾大廣場



布魯塞爾大廣場（Grand Place）是布魯塞爾最有看頭的景點，四周被好幾棟中世紀建築所包圍，而且每棟建築都大有來頭。大廣場在 16 世紀時曾是執行死刑的場所，一些宗教改革人士及諸多公爵都在此執行死刑；大廣場也曾淪為戰爭的犧牲品，廣場上的市政廳幾乎成了斷垣殘壁。爾後，經過了多年的重修整建，才有了今天散發著光芒的大廣場。法國作家雨果也曾在此居遊，並稱讚大廣場是「世界上最美麗的廣場」。

迪南堡壘【含門票】

迪南城堡是位於比利時那慕爾省瓦隆市迪南的一座堡壘。現在的堡壘建於 1815 年，原址最初於 1051 年加固，當時該地區由列日親王主教管轄。城堡俯瞰迪南市和流經該鎮的具有戰略意義的默茲河。它對公眾開放。迪南城堡與於伊城堡、列日城堡和那慕爾城堡一起構成了所謂的默茲城堡的一部分。



羅騰堡



早餐後前往位於陶伯河上的**羅騰堡**，羅騰堡充份保持著中世紀、文藝復興時期城市的風貌，處處令人驚奇，宛如一活的博物館；馬克特廣場、市政廳、古時鐘等皆是重要的景點。德國羅騰堡位於德國南部中心，是德國保存最完整的中世紀城堡，是既古典又浪漫的地方。城堡建築本身，包含厚厚的城壁、城門、稜堡、鐘塔和石版街道。接著前往法蘭克福市區，首先帶您到羅馬廣場，羅馬廣場是法蘭克福現代化市容中，唯一仍保留著中古街道面貌的廣場。廣場旁邊的建築物有舊市政廳，其階梯狀的人字形屋頂，甚具特色。另有帝國大教堂，這裡是羅馬帝國國王加冕之聖地，還有羅馬廳和聖尼古拉舊教堂。週遭也是行人徒步購物區，可以在此度過愉快的下午時光。

紐倫堡(市政廳、美泉高塔、中央市場)

紐倫堡(Nuremberg) 是德國巴伐利亞邦中法蘭克尼亞行政區的中心城市，巴伐利亞邦的第二大城市，僅次於首府慕尼黑。紐倫堡與它的兩座姊妹城市福爾特和愛爾朗根相鄰極近，城區相連，常被稱作「大紐倫堡地區」。第二次世界大戰結束之後曾在此舉行針對納粹德國戰犯的紐倫堡審判。



海德堡美麗如畫的內卡河風光 — 有「中世紀寶石」美譽的羅騰堡



前往南德著名的大學城、因拍攝『學生王子』而聞名的大學城—**海德堡**，您可以佇立在古橋頭瀏覽美麗如畫的內卡河風光，欣賞海德堡亮麗美景，或自由流覽大學園區。並散步於典雅古意的大學城徒步區。午後前往有「中世紀寶石」美譽羅騰堡，市內完整無缺的中世紀街道、住家，在歐洲實屬罕見，一進城門就像穿越時光隧道，進入浪漫的中古世紀世界，千餘年的歷史猶如時光倒流仍然活生生的展現。

慕尼黑(瑪利亞廣場、卡爾門、200 年農夫市集、王宮花園)



瑪利亞廣場得名於廣場中間的瑪利亞圓柱 (Mariensäule)，圓柱修建於 1638 年，慶祝趕走瑞典人的軍事占領。圓柱基座上有四組青銅雕像，四個小天使斬殺人類憎恨的四個妖怪，獅子代表戰爭、蜥蜴代表瘟疫、龍代表飢餓、蛇代表無信。慕尼黑舊市政廳 (Altes Rathaus) 和慕尼黑新市政廳 (Neues Rathaus) 都位於這個廣場上。後者建於 1867-1909 年 (二戰後重建)，是一座佛蘭德斯哥德式建築，其正立面的長度超過 300 英尺，以精美的石雕裝飾、260 英尺高的塔樓-和鐘琴，連同附近的聖伯多祿教堂、慕尼黑聖母教堂的雙塔，構成該市天際線最獨特的特徵之一，也將瑪利亞廣場列為慕尼黑十大名勝之一。

GEC 給您業界最完善的保險保障

<p>➢ 履約保證保險總額1500萬元</p> <ul style="list-style-type: none"> ● 教育部指定遊學履約責任險1000萬元整 (獨家承保, 非一般公會聯保) ● 觀光局規定旅行業履約保證保險500萬元 <p>➢ 責任保險總額450萬元</p> <ul style="list-style-type: none"> ● 遊學業責任保險新台幣200萬元 ● 旅行業責任保險新台幣250萬元 			
<p>每一位 遊學團員</p>	<ul style="list-style-type: none"> ● 意外死亡 2,000,000元 ● 意外殘廢 最高2,000,000元 ● 意外醫療費用 30,000元 	<ul style="list-style-type: none"> ● 旅遊文件遺失重置費用 最高2,000元 ● 家屬前往海外善後處理費用 最高100,000元 ● 每一意外事故被保險人處理費用 100,000元 	
	<p>海外旅行平安險</p>		<p>陪童旅行傷害醫療保險</p>
<p>15 足歲以上</p>		<p>未滿 15 足歲</p>	
<ul style="list-style-type: none"> ■ 海外旅行意外傷害保險 500 萬元 		<p>無身故給付， 依投保日期當下最新法律依據擇優辦理</p>	
<ul style="list-style-type: none"> ■ 海外旅行意外傷害醫療保險 50 萬元 		<p>20 萬元</p>	
<ul style="list-style-type: none"> ■ 海外旅行突發疾病醫療保險 50 萬元 (上課期間以外投保海外突發疾病醫療保險，法定傳染病除外，詳見「除外責任」註解) 		<p>20 萬元</p>	
<p>旅行不便險</p>			
<ul style="list-style-type: none"> ■ 旅程取消保險 120,000 元 ■ 旅程更改保險 120,000 元 ■ 班機延誤保險(超過 4 小時)定額 5,000 元 ■ 旅程文件損失保險 定額 5,000 元 ■ 行李損失保險 (2 次為限) 定額 5,000 元 ■ 行李延誤保險 (超過 6 小時) 定額 5,000 元 ■ 第三人責任保險 2,000,000 元 ■ 緊急救援保險 200,000 元 		<p>依現狀限制，未滿 15 足歲無投保不便險</p>	
<p>海外突發疾病醫療保險金調整係數表</p>			
地區	美加、歐洲	紐澳、日本	其他
調整比例	300%	150%	100%
<p>保險理賠小提醒</p>			
<ul style="list-style-type: none"> ■ 「突發疾病」係指被保險人於中華民國境外需即時在醫院或診所診療始能避免損及身體健康之疾病，且於出團日前一百八十日以內未曾接受診療、治療或用藥者。 ■ 「除外責任」依中華民國傳染病防治法第三條規定所稱之傳染病，但契約另有約定者不在此限。例：新冠肺炎、猴痘等。 ■ 如學員有先前既有之疾病，就醫時不符合「突發疾病」之要件，保險公司將不予理賠，請自行斟酌健康狀況再決定是否參加。 ■ 學員於海外因「突發疾病」或「意外傷害」看診就醫及支付相關醫療費用時，請務必向就醫單位（如醫院）索取收據及診斷說明書，以便回國後向保險公司提出理賠申請。 ■ 於海外因醫療、意外造成之醫療支出，若已獲得當地保險公司賠償，恕無法再提供任何醫療單據於被保險人。 ■ 其理賠範圍及限額依本公司與保險公司簽訂之契約內容為準。 			