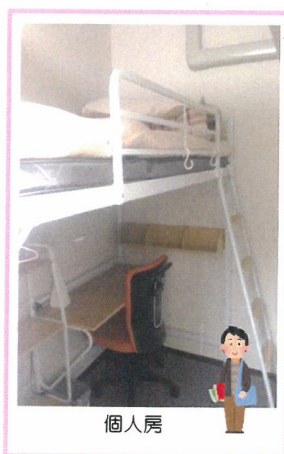


東京新宿御苑民居

我們的宿舍備有多間獨立式單人房，住宿地點在東京新宿區，附近有新宿車站、新宿御苑、百貨公司、BIC CAMERA、UNIQLO 等(走路 10 分鐘)；我們宿舍有貼心準備的全新廚房、冰箱及小家電，有無線網路、獨立式浴室、洗手間及洗臉(手)台，並有洗衣機及烘乾機方便大家使用。



歡迎國際人士到日本度假打工、旅遊
觀光、出差工作的最優質住宿選擇



個人房



←獨立式洗臉(手)台

獨立式浴室→



↑廚房設備

←共用空間

住宿地點 東京都新宿區二丁目附近

住宿月租 4000 日幣/天，其他方式可商量

住宿時期 請事先預約

宿舍設備 中央空調(冷、暖氣)、無線網路、冰箱、微波爐、洗衣機、烘乾機、熱水器、果汁機等

住宿好康

- 提供尋找工作的資訊，遊玩情報，協助購買手機，銀行開戶生活資訊等。
- 介紹職業仲介公司(須要仲介費用)。
- 可參與新宿御苑學院所舉辦的不定期交流會。(詳請洽詢本校)
- 日本語言學校新宿御苑學院提共生活輔導(給予相談)



日本語言學校 新宿御苑學院 Japanese Language School
(財)日本語教育振興協会加盟校/法務省認定申請取次校

〒160-0022 東京都新宿區新宿 2-3-13 大橋大樓 3 樓

Tel: 03-3356-1161 Fax: 03-3356-5165

Web: www.gyoen.co.jp Email: shinjuku@gyoen.co.jp

facebook gyoen1988

skype gyoen-jls